

ИНФОРМАЦИОННЫЙ ПРОЕКТОР

R

XJ-M145/XJ-M155/ XJ-M245/XJ-M255

Информационный проектор Руководство по эксплуатации в беспроводном режиме

- Обязательно ознакомьтесь с мерами предосторожности, указанными в инструкции по настройке, поставляемой в комплекте с информационным проектором.
- Вся документация должна храниться в доступном месте на случай необходимости.

- Microsoft, Windows, Windows Vista и Aero являются зарегистрированными торговыми марками или торговыми марками Microsoft Corporation в США и других странах.
- Другие названия компаний и продуктов могут являться зарегистрированными торговыми названиями или торговыми марками соответствующих владельцев.

- Содержание данной инструкции подлежит изменению без предварительного уведомления.
- Запрещается копировать данную инструкцию пользователя, как целиком, так и частично. Данную инструкцию разрешается использовать исключительно в личных некоммерческих целях. Запрещается использовать инструкцию в любых других целях без письменного разрешения CASIO COMPUTER CO., LTD.
- CASIO COMPUTER CO., LTD. не несёт ответственности за какой-либо ущерб или упущенную выгоду, а также по претензиям третьих сторон, вызванными использованием данного продукта, комплектного программного обеспечения или данной инструкции.
- CASIO COMPUTER CO., LTD. не несёт ответственности за какой-либо ущерб или упущенную выгоду, понесённые в результате утраты данных в связи с неисправностью, в результате ремонта данного продукта или по другим причинам.
- Изображения экранов, приводимые в данной инструкции, предоставлены исключительно в демонстрационных целях, и могут несколько отличаться от изображения на экране фактического продукта.

Оглавление

О руководстве.....	5
Термины и обозначения.....	5
Назначение беспроводной функции	6
Технические требования к проектору	8
Установка Wireless Connection 3	9
Минимальные требования к системе.....	9
Установка Wireless Connection 3	10
Установка Wireless Connection 3 на втором и последующих компьютерах.....	10
Подключение адаптера беспроводного соединения	11
Установка беспроводной сети LAN между проектором и компьютером.....	12
Беспроводное соединение LAN и процесс проецирования	12
Приложение проектора «Беспроводная локальная сеть»	13
Беспроводная передача данных.....	13
Экран ожидания беспроводной локальной сети.....	13
Wireless Connection 3.....	14
Запуск Wireless Connection 3.....	14
Окна Wireless Connection 3.....	14
Отображение справки Wireless Connection 3.....	15
Отображение информации о версии Wireless Connection 3.....	15
Закрытие Wireless Connection 3	15
Использование исходного SSID для подключения компьютера к проектору через беспроводную сеть LAN	15
Использование исходного SSID для подключения компьютера проектору по беспроводной сети LAN	15
Установка беспроводного LAN-соединения с несколькими компьютерами.....	17

Изменение настроек безопасности для беспроводного LAN-соединения..... 18

Поток настроек безопасности.....	18
Изменение настроек безопасности.....	19
Переход на страницу администрирования системы проектора.....	19
Выход со страницы администрирования системы проектора.....	20
Изменение настроек безопасности.....	21
Установка беспроводного LAN-соединения после изменения настроек безопасности.....	23
Установка беспроводного LAN-соединения между проектором и компьютером после изменения настроек безопасности.....	23
Установка беспроводного LAN-соединения со вторым и последующими компьютерами после изменения настроек безопасности.....	24
Установка беспроводного LAN-соединения с отключёнными настройками безопасности.....	24

Операции беспроводного LAN-соединения..... 25

Операции проецирования изображения.....	25
Пуск и остановка проецирования с компьютера, подключённого через беспроводное LAN-соединение.....	26
Отображение имени пользователя на экране проекции.....	28
Прочие операции.....	28
Повторная установка беспроводного LAN-соединения.....	28
Информация о проекторе.....	28
Выбор приоритета скорости отображения или приоритета разрешения.....	28
Прерывание беспроводного LAN-соединения.....	29
Инициализация Wireless Connection 3.....	29

Изменение настроек беспроводной сети..... 30

Функции и настройки страницы администрирования системы..... 33

Функции страницы администрирования системы.....	33
Изменение настроек.....	33
Инициализация всех настроек страницы администрирования системы.....	36
Панель управления.....	36
Настройки страницы администрирования системы.....	37
Настройки «System Admin > Setup».....	37
System Admin > Change Password.....	38

Приложение	39
Использование мастера установки	39
Установка Wireless Connection 3 на устройстве USB-памяти.....	39
Использование USB-токена для подключения компьютера к проектору по беспроводной сети LAN.....	40
Проецирование с терминала с установленной MobiShow	41
Поддерживаемые платформы MobiShow	42
Поиск и устранение неисправностей беспроводного LAN-соединения.....	43
Беспроводное LAN-соединение между проектором и компьютером.....	43
Одновременные беспроводные LAN-соединения с несколькими проекторами	44
Страница администрирования системы.....	45
Выполнение операций беспроводной связи с компьютера.....	45
Сообщения об ошибках.....	46
Сообщения об ошибках Wireless Connection 3	46
Сообщения об ошибке страницы администрирования системы.....	46

В данном руководстве описывается метод установки беспроводного LAN-соединения между информационным проектором CASIO XJ-M145, XJ-M155, XJ-M245, XJ-M255 и компьютером, а также метод отправки содержимого экрана компьютера на проектор для дальнейшего проецирования.

Термины и обозначения

В данном руководстве множество процедур требуют выполнения параллельных операций на информационном проекторе и вашем компьютере. Ниже приведены специальные термины и обозначения, используемые в данном руководстве с целью разделения понятий информационного проектора и компьютера.

- **Область проекции**

Этот термин обозначает всю прямоугольную область проекции, создаваемую информационным проектором. Некоторые операции с информационным проектором приводят к появлению в области проекции определённых сообщений и меню.

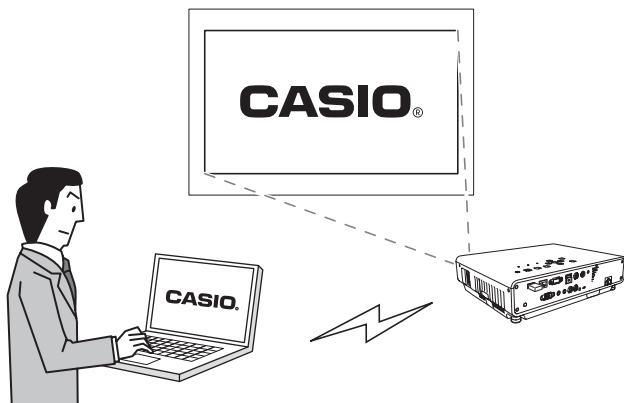
- **Экран компьютера**

Данный термин обозначает материальное устройство (дисплей) вашего компьютера.

Назначение беспроводной функции

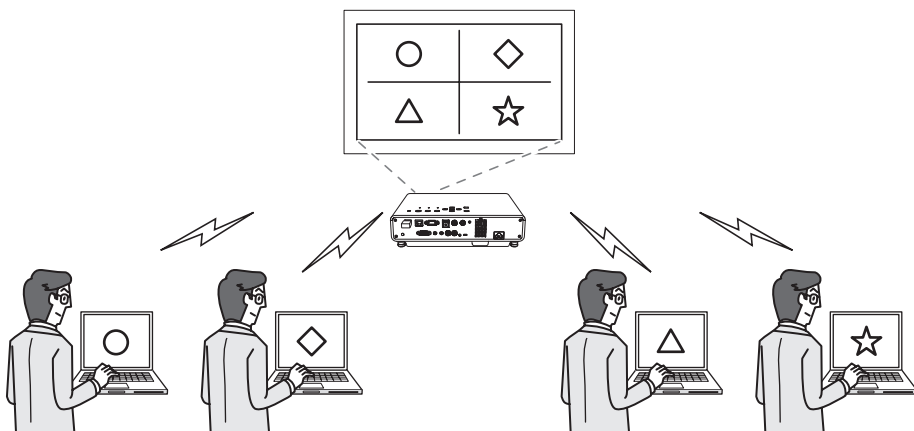
Отправка содержимого экрана компьютера на информационный проектор по беспроводному соединению и дальнейшее проецирование.

В проекторе предусмотрена функция, позволяющая работать с ним, как с точкой доступа беспроводной сети LAN. После установки подключения компьютера к беспроводной сети LAN изображение с экрана компьютера можно отправлять на проектор для отображения.



Отправка содержимого экранов до четырёх компьютеров на информационный проектор по беспроводному соединению и его одновременное проецирование.

Проектор допускает установку беспроводного подключения LAN максимум с четырьмя компьютерами. Экран проектора можно разделить на четыре части для одновременного проецирования содержимого экранов всех четырёх компьютеров.



Беспроводное проецирование MobiShow со смартфона или мобильного терминала

Программа MobiShow от AWIND может устанавливаться на смартфон или мобильный терминал, после чего можно использовать проектор для проецирования фотографий и презентаций, хранимых в смартфоне или памяти терминала.

* Обратите внимание на то, что тип терминала и версия MobiShow может ограничивать некоторые функции или полностью мешать выполнению функции проецирования.

Беспроводное управление проектором с компьютера

После установки беспроводного LAN-соединения между проектором и компьютером можно управлять проектором дистанционно с компьютера.

Дополнительная информация указана в разделе «Управление проектором с помощью панели управления беспроводной системы презентации» в инструкции по эксплуатации на компакт-диске, поставляемом с проектором.

Технические требования к проектору

Для использования беспроводного подключения LAN при проецировании содержимого компьютерного экрана проектор должен отвечать следующим техническим требованиям.

- К проектору должен быть правильно подключён адаптер беспроводного соединения, поставляемый в комплекте. Дополнительную информацию см. раздел «Подключение адаптера беспроводного соединения» (стр. 11).
- Для выполнения вышеуказанной операции необходимо установить ПО Wireless Connection 3, поставляемое в комплекте с проектором, на компьютер с функцией беспроводной LAN (IEEE 802.11b/g/n).

Обратите внимание на то, что нижеуказанные операции не поддерживаются.

- Использование адаптера беспроводной связи CASIO YW-2L или продающегося отдельно адаптера беспроводной сети LAN в USB-порте проектора. Такие адаптеры не обеспечивают нормальное функционирование.
- Использование любой другой программы для LAN-соединения, кроме описанной в данном руководстве, не поддерживается.

Установка Wireless Connection 3



Внимание!

Последняя версия компьютерного ПО, поставляемого на компакт-диске с данным изделием, доступна для загрузки на веб-сайте CASIO по нижеуказанной ссылке:

<http://www.casio.com/support/driverdownloads/>

Необходимо загрузить и использовать последнюю версию ПО.

[Home – Support – Drivers/Downloads – Projectors]

Минимальные требования к системе

Для установки беспроводного LAN-соединения с проектором и выполнения различных операций во время подключения необходимо установить на компьютере Wireless Connection 3.

Операционная система: Microsoft® Windows® 7, Windows Vista® SP2, Windows® XP SP3

Компьютер : IBM PC/AT или аналогичный компьютер, соответствующий нижеуказанным требованиям.

- С установленной Windows®7, Windows Vista® или Windows® XP
- **ЦП:** Pentium® M 1,6 ГГц или выше или ЦП, рекомендуемый для операционной системы компьютера
- **Память:** Объём памяти, рекомендуемый для работы операционной системы
- **Дисплей:** Полноцветный дисплей с разрешением минимум 1024 × 768, поддерживаемый вышеуказанными операционными системами и компьютером.
- **Устройство входного сигнала:** Клавиатура или другое управляющее устройство (мышь, поддерживаемая вышеуказанной операционной системой)
- **Беспроводная сеть LAN:** Соответствует IEEE 802.11b/g/n. Адаптер, совместимый с WPA-PSK AES, встроенный или подключённый*
 - * По исходным настройкам проектора по умолчанию WPA-PSK AES используется в качестве протокола безопасности во время осуществления беспроводного LAN-соединения с компьютером. В связи с этим, ваш компьютер должен быть оснащён WPA-PSK AES-совместимым адаптером беспроводного соединения, встроенным или подключённым, для осуществления начального LAN-соединения с проектором.
- Другие требования к используемой ОС
- В определённых конфигурациях оборудования нормальное использование ПО может быть невозможно.
- Использование ПО не поддерживается на компьютерах с Windows® 2000, NT, Me, 98SE, 98, 95 или 3.1, а также на Macintosh или компьютерах с Mac OS.
- Выполнение операций на компьютерах с апгрейдом до Windows® 7, Windows Vista® или Windows® XP с другой операционной системы также не гарантируется.
- Операции на компьютерах с Windows® XP Professional x64 Edition не поддерживаются.

Установка Wireless Connection 3

1. Поместить поставляемый в комплекте с проектором компакт-диск в привод компьютера для компакт-дисков.
 - В результате автоматически запустится экран меню компакт-диска.
2. На экране меню нажмите кнопку [Install] справа от «Wireless Connection 3».
 - Следуйте инструкциям диалогового окна, появившегося на экране.
 - Если на компьютере установлено Windows 7, и во время установки появится сообщение «Контроль учетных записей пользователей», нажмите [Да].
 - Если на компьютере установлена Windows Vista, и во время установки появится сообщение «Контроль учетных записей пользователей», следует нажать [Разрешить].
 - Если на компьютере установлено Windows XP, и во время установки появится нижеуказанное сообщение, нажмите [Все равно продолжить].



Примечание

После установки Wireless Connection 3 программа автоматически запустится и начнёт поиск проектора. При необходимости установки беспроводного соединения LAN между компьютером и проектором выполните процедуру, описанную в разделе «Использование исходного SSID для подключения компьютера проектору по беспроводной сети LAN» (стр. 15). Если соединение устанавливать не нужно, нажмите кнопку закрытия в правом верхнем углу окна Wireless Connection 3.

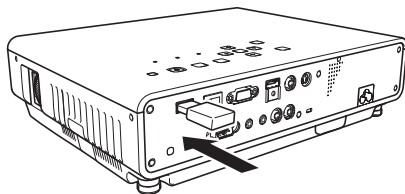
Установка Wireless Connection 3 на втором и последующих компьютерах

Для установки Wireless Connection 3 на устройстве USB-памяти можно использовать мастер установки Wireless Connection 3. Затем эту USB-память можно установить в USB-порт любого компьютера и запустить Wireless Connection 3. Это означает, что нет необходимости устанавливать Wireless Connection 3 с компакт-диска на каждый компьютер, подключаемый по беспроводной сети LAN.

Дополнительную информацию см. в разделе «Использование мастера установки» (стр. 39).

Подключение адаптера беспроводного соединения

Как указано на рисунке ниже, подключите комплектный адаптер беспроводного соединения к USB-порту.



Внимание!

Комплектный адаптер беспроводной связи следует держать вне досягаемости маленьких детей. Случайное проглатывание адаптера детьми может вызвать проблемы с дыханием и вызвать риск для жизни.



Внимание!

- Храните отключённый адаптер беспроводной связи в безопасном месте.
- Не используйте комплектный адаптер беспроводной связи с любым другим типом устройства.



Примечание

Действия, выполняемые при подключении USB-устройства к включенному проектору, зависят от текущей настройки проектора plug-and-play, активированной исходными настройками по умолчанию.

- При подключении адаптера беспроводной сети к проектору с активированной настройкой plug-and-play (Вкл.) проектор автоматически запускает приложение «Беспроводная локальная сеть» (стр. 13) и проецирует экран ожидания беспроводной сети.
- При подключении адаптера беспроводной сети к проектору с деактивированной настройкой plug-and-play (Выкл.) проецируемый экран не меняется, а приложение «Беспроводная локальная сеть» запускается в фоне. В этом случае для смены источника входного сигнала на «USB» с целью отображения экрана беспроводной локальной сети используйте кнопку [INPUT].

Дополнительная информация о настройке проектора plug-and-play приведена в разделе «Содержание меню настроек» в инструкции по эксплуатации на комплектном компакт-диске.

Установка беспроводной сети LAN между проектором и компьютером

В данном разделе описана процедура установки беспроводной сети LAN между проектором и компьютером при исходных заводских настройках проектора для «БЛС».

«БЛС» -это одна из встроенных функций проектора. Оно позволяет установить беспроводное LAN-соединение между проектором и компьютером и проецировать содержимое, отображаемое на экране компьютера.

Беспроводное соединение LAN и процесс проецирования

Ниже описан процесс проецирования содержимого экрана компьютера при исходных заводских настройках для беспроводной локальной сети.

Подключите адаптер беспроводной сети к проектору.



На компьютере запустите Wireless Connection 3.



На компьютере введите код входа в систему.



Установите беспроводное соединение LAN между проектором и компьютером и спроецируйте содержимое экрана компьютера проектором.



Примечание

При исходных заводских настройках проектор осуществляет беспроводное соединение LAN использует метод шифрования WPA-PSK AES, что обеспечивает достаточно безопасную передачу данных. Данные, пересылаемые между проектором и компьютером, зашифровываются в соответствии с идентификационной фразой и кодом для входа в систему проектора.

При желании систему безопасности и идентификационную фразу можно изменить. Периодическое изменение идентификационной фразы позволит защитить передаваемую информацию от несанкционированного доступа. Дополнительная информация указана в разделе «Изменение настроек безопасности для беспроводного LAN-соединения» (стр. 18).

Приложение проектора «Беспроводная локальная сеть»

«Беспроводная локальная сеть» - это одно из встроенных приложений проектора. Это приложение позволяет установить беспроводное LAN-соединение между проектором и компьютером и проецировать содержимое, отображаемое на экране компьютера.

Беспроводная передача данных

Нажмите кнопку [INPUT] и выберите «USB» в качестве источника входного сигнала. Таким образом вы настроите проецирование изображения по беспроводной сети.

В случае отсутствия беспроводной сети LAN между проектором и компьютером на экран спроецируется экран ожидания беспроводной локальной сети.



Экран ожидания беспроводной локальной сети

Экран ожидания беспроводной локальной сети отображает нижеуказанную информацию.

Элемент	Описание
LOGIN CODE	Это четырёхзначное число, которое вводится при установке беспроводной сети LAN между проектором и компьютером при исходных заводских настройках беспроводной сети. Это число обновляется при каждом запуске проектора.
SSID	Текущий SSID проектора.
Server IP	Текущий IP-адрес проектора.
Channel	Текущий номер канала проектора.
Security	Текущая настройка безопасности проектора.


Информация о значении SSID, IP-адреса и других приведённых здесь терминов указана в разделе «Настройки страницы администрирования системы» (стр. 37).

Wireless Connection 3

Wireless Connection 3 - это управляющая программа для компьютера, с помощью которой проектор подключается через беспроводную сеть LAN.

Запуск Wireless Connection 3

Для запуска Wireless Connection 3 на компьютере следует выполнить любую из нижеуказанных операций.

- Дважды щёлкнуть значок  на рабочем столе Windows.
- В меню Пуск Windows на компьютере выбрать [Все программы] - [CASIO] - [Wireless Connection 3].



Внимание!

Если на компьютере установлена Windows Vista или Windows 7, запуск Wireless Connection 3 вызовет сообщение «Контроль учетных записей пользователей». В этом случае нажмите [Разрешить].



Примечание

Использование мастера установки Wireless Connection 3 на устройстве USB-памяти позволяет запускать Wireless Connection 3 прямо с устройства USB-памяти.

Дополнительную информацию см. в разделе «Использование мастера установки» (стр. 39).

Окна Wireless Connection 3

Ниже изображены окна, появляющиеся во время работы Wireless Connection 3.

Поиск соединения



Успешное соединение (выполнено)



Соединение не установлено



- Кнопки закрытия, минимизации окна и меню функций доступны во всех трёх окнах.

Отображение справки Wireless Connection 3

В окне Wireless Connection 3 щёлкните кнопку меню функций, а затем, в появившемся меню, нажмите [Help].

Отображение информации о версии Wireless Connection 3

В окне Wireless Connection 3 щёлкните кнопку меню функций, а затем, в появившемся меню, нажмите [About].

Закрытие Wireless Connection 3

Выполните одну из следующих операций.

- В окне Wireless Connection 3 щёлкните кнопку меню функций, а затем, в появившемся меню, нажмите [Exit].
- Нажмите кнопку закрытия в правом верхнем углу окна Wireless Connection 3.

Использование исходного SSID для подключения компьютера к проектору через беспроводную сеть LAN

В данном разделе описывается использование одного из трёх исходных SSID (casioipj_default1, casioipj_default2, casioipj_default3) для установки беспроводного подключения LAN между проектором и компьютером.



Примечание

Настройкой SSID проектора по умолчанию является casioipj_default1.



Внимание!

- Помните о том, что через беспроводную сеть LAN на проектор можно отправить только содержимое экранов компьютеров. При этом аудиоданные не передаются.
- Если Wireless Connection 3 работает под Windows Vista или Windows 7, не следует выполнять операции, указанные в сообщении «Контроль учетных записей пользователей» (напр., установку ПО, подключение нового оборудования и т.п.), пока между компьютером и проектором установлено беспроводное соединение.

Использование исходного SSID для подключения компьютера проектору по беспроводной сети LAN

- 1. Включите проектор и дождитесь, пока индикатор POWER/STANDBY загорится зелёным цветом.**
- 2. Подключите адаптер беспроводной связи, поставляемый с проектором, к USB-порту проектора.**
 - После обнаружения проектором адаптера беспроводной связи он автоматически спроецирует экран ожидания беспроводной сети.
 - Если проектор не проецирует экран ожидания беспроводной сети, кнопкой [INPUT] следует выбрать «USB» в качестве источника входного сигнала.

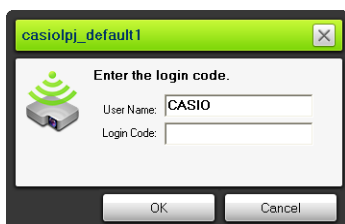
3. Включите компьютер и запустите Windows.

4. На компьютере запустите Wireless Connection 3.

- Если на компьютере установлена Windows Vista или Windows 7, запуск Wireless Connection 3 вызовет сообщение «Контроль учетных записей пользователей». В этом случае нажмите [Разрешить].
- Появится окно Wireless Connection 3 с сообщением «Connecting».



- Если на компьютере установлена Windows Vista или Windows 7, и появляется диалоговое окно «Настройка сетевого размещения», нажмите [Cancel], чтобы закрыть это окно.
- Как только Wireless Connection 3 обнаружит проектор для подключения, появится диалоговое окно, подобное изображенному ниже.



5. Введите имя пользователя и код для входа в систему.

- Введённое здесь имя пользователя отобразится как имя пользователя на экране проекции. Имя может содержать до 20 символов.
- В качестве кода для входа в систему следует ввести четырёхзначное число, отображаемое в экране ожидания беспроводной локальной сети.

6. По достижении необходимого результата нажмите [OK].

- В результате установится беспроводное соединение LAN между проектором и компьютером, после чего содержимое экрана компьютера спроецируется проектором.
- Ниже изображено окно Wireless Connection 3, появляющееся на экране компьютера. Окно не отображается на изображении, проецируемом проектором.



- При желании отрегулировать настройки безопасности сейчас смотрите раздел «Изменение настроек безопасности для беспроводного LAN-соединения» (стр. 18).
- Информация о процедуре Wireless Connection 3, позволяющей одновременно проецировать изображения с нескольких компьютеров и выполнять другие операции, указана в разделе «Операции беспроводного LAN-соединения» (стр. 25).

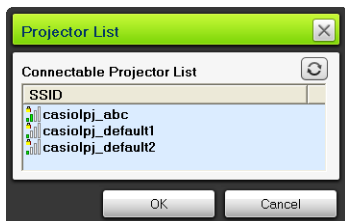
7. Чтобы закрыть Wireless Connection 3, нажмите кнопку закрытия в правом верхнем углу окна.

- При появлении сообщения «The projector is still projecting. OK to exit?» нажмите [OK].
- Окно Wireless Connection 3 закроется и на экране снова появится изображение экрана ожидания беспроводной локальной сети.



Примечание

- При обнаружении компьютером нескольких проекторов, доступных для подключения после сообщения «Connecting» появляется диалоговое окно со списком проекторов.




В этом случае следует выбрать SSID подключаемого проектора, щёлкнув его, а затем нажать [OK].

- Для того чтобы восстановить LAN-соединение с проектором с исходным SSID после прерывания предыдущего соединения, выполните вышеописанную процедуру с начала. Число для входа в систему обновляется при каждом запуске проектора. Это означает, что число для входа в систему необходимо проверять перед каждым подключением.
- Изменение настроек безопасности позволяет не вводить код для входа в систему при установке беспроводного LAN-соединения между проектором и компьютером. После первого ввода строки символов, называемой «passphrase» (или ключом WEP), при первом подключении, вам не придётся снова вводить её при последующих подключениях на том же компьютере.

Установка беспроводного LAN-соединения с несколькими компьютерами

После установки беспроводного LAN-соединения между проектором и одним компьютером, можно установить соединение со вторым, третьим и четвёртым компьютером. Процедура установки соединения со вторым и последующими компьютерами, аналогична процедуре, описанной в разделе «Использование исходного SSID для подключения компьютера проектору по беспроводной сети LAN» (стр. 15), начиная с шага 3.

При этом обратите внимание на то, что отображение содержимого дополнительно подключённых компьютеров не выполняется автоматически, если уже выполняется проецирование содержимого экрана первого компьютера. Для проецирования содержимого экранов дополнительных компьютеров нажмите кнопку  в окне Wireless Connection 3. Информация о процедуре Wireless Connection 3, позволяющей одновременно проецировать изображения с нескольких компьютеров и выполнять другие операции, указана в разделе «Операции беспроводного LAN-соединения» (стр. 25).

Изменение настроек безопасности для беспроводного LAN-соединения

Изменение настроек безопасности предотвращает несанкционированный доступ к компьютеру или проектору по беспроводной локальной сети. Настройки задаются на странице администрирования системы, куда можно попасть через веб-браузер компьютера. В данном разделе описываются только настройки безопасности для страницы администрирования системы. Дополнительная информация о других операциях, доступных для выполнения на этой странице, приведена в разделе «Функции и настройки страницы администрирования системы» (стр. 33).

Поток настроек безопасности

Для изменения настроек безопасности сначала необходимо установить беспроводную локальную сеть между проектором и компьютером. Информация об установке сети между проектором без заданных настроек безопасности и компьютером приведена в разделе «Использование исходного SSID для подключения компьютера к проектору через беспроводную сеть LAN» (стр. 15).

Установка беспроводного LAN-соединения между проектором и компьютером

На компьютере войдите на страницу администрирования системы.

На странице администрирования системы выберите «Setup», а затем «Wireless Setup» и задайте следующие параметры.

- Назначьте проектору новый SSID.
- Выберите протокол безопасности (WPA-PSK, WPA2-PSK или WEP).
- Введите идентификационную фразу (или ключ WEP).

Примените (зарегистрируйте) вышеуказанные настройки проектора.
(В этот момент беспроводное LAN-соединение между проектором и компьютером будет прервано.)

Нажмите кнопку Wireless Connection 3 [Reconnect]. В появившемся диалоговом окне введите идентификационную фразу (или ключ WEP).

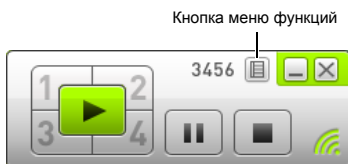
В результате будет установлено беспроводное LAN-соединение, с уровнем безопасности, соответствующим выбранному протоколу.

Изменение настроек безопасности

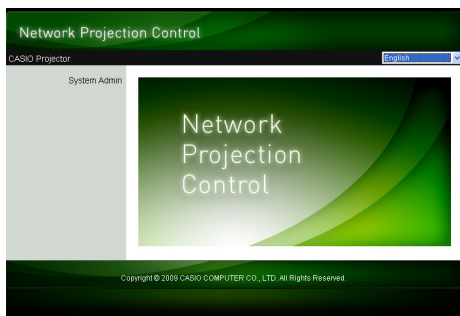
В данном разделе объясняется процедура входа на страницу администрирования системы проектора и изменения настроек безопасности беспроводного LAN-соединения.

Переход на страницу администрирования системы проектора

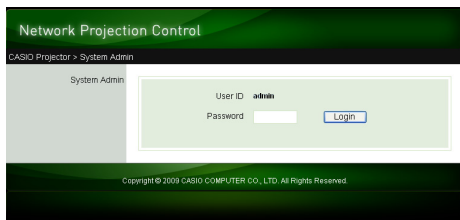
1. Выполните процедуру, описанную в разделе «Использование исходного SSID для подключения компьютера проектору по беспроводной сети LAN» (стр. 15) до шага 6, чтобы установить беспроводное LAN-соединение между проектором и компьютером.
2. В окне Wireless Connection 3 щёлкните кнопку меню функций, а затем, в появившемся меню, нажмите [Admin Screen].



- В результате запустится веб-браузер компьютера, где отобразится страница администрирования системы проектора.



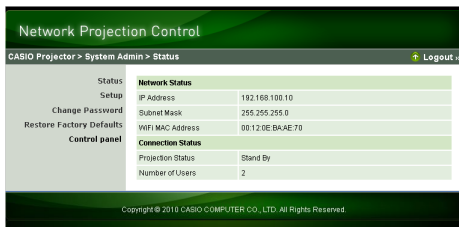
3. Нажмите «System Admin». В появившемся экране для ввода пароля введите пароль.



- Паролем по умолчанию является слово «admin».

4. Нажмите кнопку [Login].

- Вы перейдёте на страницу администрирования системы, где отобразится экран состояния.



Примечание

Из соображений безопасности следует обязательно изменить пароль по умолчанию, использованный для входа на страницу. Дополнительную информацию см. в разделе «Изменение пароля для входа на страницу администрирования настроек» (стр. 33).

Выход со страницы администрирования системы проектора

Нажмите «Logout» в правом верхнем углу страницы администрирования системы. Вы вернётесь в главный экран администрирования системы.

Изменение настроек безопасности

1. Выполните процедуру, описанную в разделе «Переход на страницу администрирования системы проектора» (стр. 19), чтобы войти в администрирование системы.
2. Нажмите «Setup», чтобы отобразить экран настроек страницы администрирования системы.

The screenshot shows the 'Network Projection Control' interface. The 'Wireless Setup' section is highlighted with a blue box. The 'SSID' field contains 'casioip_default'. The 'Security' dropdown menu is set to 'WPA-PSK AES'. Other fields include 'IP Address', 'Subnet Mask', 'Default Gateway', 'DHCP Setup', and 'Projector name'.

- Для изменения настроек безопасности требуется изменить только три настройки, указанные в выделенных полях выше. В этот раз не изменяйте настройки других элементов на экране.
- Дополнительная информация о других настройках и операциях, доступных для выполнения на странице администрирования системы, приведена в разделе «Функции и настройки страницы администрирования системы» (стр. 33).

3. Введите SSID.

- Введите любые символы до 24 знаков в поле «SSID». При этом не используйте «_default1», «_default2», «_default3», «_mobishow1», «_mobishow2» или «_mobishow3», поскольку они уже зарезервированы для использования проектором.

4. Выберите протокол безопасности.

- Нажмите кнопку [▼] справа от поля «Security» и выберите соответствующий протокол безопасности в появившемся списке. Ниже приведены пояснения каждого варианта списка.

Безопасность	Это означает следующее:
WPA-PSK TKIP	Выполняет шифрование коммуникаций с помощью WPA-PSK. TKIP и AES - протоколы шифрования. WPA (защищенный доступ Wi-Fi) - функция безопасности для шифрования передачи данных. WPA использует автоматически генерируемый ключ шифрования, изменяемый с предустановленными интервалами, что обеспечивает более высокий уровень безопасности, чем у WEP.
WPA-PSK AES	
WPA2-PSK TKIP	Выполняет шифрование передаваемых данных с помощью WPA2-PSK. TKIP и AES - протоколы шифрования. WPA2 - новый стандарт WPA.
WPA2-PSK AES	

Безопасность	Это означает следующее:
WEP ASCII 64bit	Выполняет шифрование передаваемых данных с помощью WEP. ASCII 64bit, ASCII 128bit, Hex 64bit и Hex 128bit - форматы сроки символов WEP-ключа, вводимые в шаге 5. WEP (конфиденциальность на уровне проводных сетей) - функция безопасности, использующая строку символов, называемую «WEP key», для шифрования данных и их защиты от несанкционированного доступа при беспроводной передаче.
WEP ASCII 128bit	
WEP Hex 64bit	
WEP Hex 128bit	
Off	Отключает безопасность беспроводного LAN-соединения, и передаваемые данные не шифруются.

5. Введите идентификационную фразу (или ключ WEP).

- Идентификационная фраза или ключ WEP, вводимые в текстовое поле «Passphrase/ WEP Key», зависят от протокола безопасности, выбранного в шаге 4, описанном ниже.

Безопасность	Ввод строки символов
WPA-PSK TKIP	Введите идентификационную фразу WPA-PSK или WPA2-PSK. Введите от восьми до 63 однобайтовых символов или шестнадцатеричное число длиной до 64 знаков. <i>Пример:</i> MyKey123 (восемь однобайтовых символов) 1111222333344455556666777788889999000AAAABBBBCCDDDDDEEEFFFFFFF (64-значное шестнадцатеричное число)
WPA-PSK AES	
WPA2-PSK TKIP	
WPA2-PSK AES	
WEP ASCII 64bit	Введите пять однобайтовых символов в качестве ключа WEP. <i>Пример:</i> MyKey
WEP ASCII 128bit	Введите 13 однобайтовых символов в качестве ключа WEP. <i>Пример:</i> MyKey12345678
WEP Hex 64bit	Введите 10-значное шестнадцатеричное число в качестве ключа WEP. <i>Пример:</i> 11AA22BB33
WEP Hex 128bit	Введите 26-значное шестнадцатеричное число в качестве ключа WEP. <i>Пример:</i> 11223344556677889900AABBCC
Off	Ввод не требуется.

- Введённая здесь строка символов понадобится при установке беспроводного LAN-соединения между проектором с настройками безопасности и компьютером. Поэтому запомните введённую строку символов. Если вы решите записать строку символов, будьте осторожны не потерять запись, чтобы она не попала в посторонние руки.

6. После изменения всех необходимых настроек нажмите кнопку [Apply].

- В результате на проекторе будут применены новые настройки безопасности, а беспроводное LAN-соединение между проектором и компьютером прервётся. В это время проектор спроецирует экран ожидания беспроводной локальной сети.
- Информация об установке соединения между проектором и компьютером после изменения настроек безопасности приведена в разделе «Установка беспроводного LAN-соединения после изменения настроек безопасности» (стр. 23).



Внимание!

Выбор для безопасности настройки «Off» в вышеописанной процедуре приведёт к передаче данных по беспроводному LAN-соединению между проектором и компьютером без шифрования. Рекомендуется всегда избегать настройки «Off», кроме случаев абсолютной уверенности в отсутствии рисков нарушения безопасности беспроводной связи.

Установка беспроводного LAN-соединения после изменения настроек безопасности

Описанная в данном разделе процедура начинается с момента отображения одним проектором экрана ожидания беспроводной локальной сети вследствие изменения настроек безопасности. Также предполагается, что компьютер был перезагружен после изменения настроек.

Установка беспроводного LAN-соединения между проектором и компьютером после изменения настроек безопасности

1. На компьютере запустите Wireless Connection 3.

- Появится окно Wireless Connection 3 с сообщением «Connecting».
- Как только Wireless Connection 3 обнаружит проектор для подключения, появится диалоговое окно, подобное изображённому ниже.



2. В полях «Passphrase/WEP Key» и «Confirm» введите идентификационную фразу (или ключ WEP), зарегистрированные в проекторе.

- Введите строку символов, использованную в шаге 5 раздела «Изменение настроек безопасности» (стр. 21).

3. По достижении необходимого результата нажмите [OK].

- В результате установится беспроводное соединение LAN между проектором и компьютером, после чего содержимое экрана компьютера спроецируется проектором.
- Дополнительная информация о последующих операциях проецирования с помощью Wireless Connection 3 и других операциях указана в разделе «Операции беспроводного LAN-соединения» (стр. 25).



Примечание

- При установке одновременного беспроводного LAN-соединения между одним проектором и несколькими компьютерами для подключения второго и последующих компьютеров используется та же процедура. Дополнительная информация об операции, необходимой для выполнения проецирования с каждого компьютера после его подключения, приведена в разделе «Операции беспроводного LAN-соединения» (стр. 25).
- При обнаружении компьютером нескольких проекторов, доступных для подключения после сообщения «Connecting» появляется диалоговое окно со списком проекторов.



В этом случае следует выбрать SSID подключаемого проектора, щёлкнув его, а затем нажать [OK].

Установка беспроводного LAN-соединения со вторым и последующими компьютерами после изменения настроек безопасности

При выполнении процедуры, описанной в разделе «Установка беспроводного LAN-соединения между проектором и компьютером после изменения настроек безопасности» (стр. 23), Wireless Connection 3 запоминает идентификационную фразу (или ключ WEP), вводимый вами при установке соединения. При следующем включении подключённого проектора и запуске на компьютере Wireless Connection 3 вам всего лишь нужно будет нажать [OK] в диалоговом окне, появляющемся для установки беспроводного LAN-соединения между проектором и компьютером.

Установка беспроводного LAN-соединения с отключёнными настройками безопасности

Запуск Wireless Connection 3 на компьютере с отключёнными настройками безопасности «Off» проектора согласно описанной в разделе «Изменение настроек безопасности» (стр. 21) процедуре вызовет появление сообщения «Connecting», установку беспроводного LAN-соединения и последующий запуск проецирования содержимого экрана компьютера.

Операции беспроводного LAN-соединения

В данном разделе описываются операции, доступные для выполнения после установки беспроводного LAN-соединения между проектором и компьютером. Большинство этих операций выполняются с помощью Wireless Connection 3.



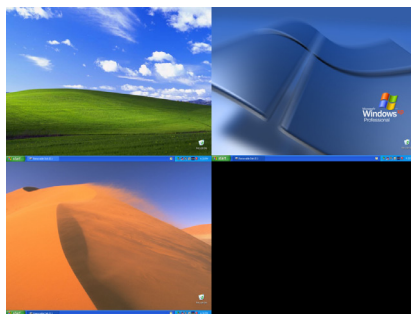
Окно Wireless Connection 3

Операции проецирования изображения

Беспроводная локальная сеть обеспечивает два разных варианта проецирования: «Проецирование одного экрана» для проецирования полноэкранного изображения с одного экрана компьютера и «Четырех-экранная проекция» для разделения экрана на четыре части для одновременного проецирования изображений с четырёх экранов компьютеров.



Проецирование одного экрана



Четырех-экранная проекция





Примечание

Соотношение сторон экрана при беспроводном проецировании всегда является «Норма», что сохраняет соотношение сторон входного изображения. Данную настройку невозможно изменить.




Пуск и остановка проецирования с компьютера, подключённого через беспроводное LAN-соединение

Пуск проецирования одного экрана

На компьютере, с которого вы хотите начать проецирование одного экрана, нажмите кнопку  в окне Wireless Connection 3. Кнопка изменит свой вид на , и начнётся проецирование одного экрана компьютера.


Выполнение данной операции во время проецирования с другого компьютера отменит текущее проецирование и переключит проектор на проецирование с компьютера, на котором выполняется данная операция. В это время беспроводное LAN-соединение сохраняется между проектором и компьютером, проецирование с которого было отменено.


Пауза проецирования одного экрана

На компьютере, с которого вы хотите приостановить проецирование одного экрана, нажмите кнопку  в окне Wireless Connection 3. В результате изображение, проецировавшееся при нажатии кнопки , будет приостановлено, а кнопка изменит свой вид на .




Для возобновления проецирования снова нажмите кнопку .

Остановка проецирования одного экрана

На компьютере, с которого вы хотите остановить проецирование 1 экрана, нажмите кнопку  в окне Wireless Connection 3. В результате проецирование одного экрана будет остановлено, а на экране отобразится экран ожидания беспроводной локальной сети.

В это время беспроводное LAN-соединение сохраняется между проектором и компьютером, проецирование с которого было остановлено, т.е. вы можете нажать кнопку , чтобы возобновить проецирование одного экрана.

Установка беспроводного LAN-соединения между проектором и несколькими компьютерами с переключением проецирования одного экрана




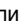

- 1. Установите беспроводное LAN-соединение между проектором и первым компьютером.**
 - В результате с первого компьютера начнётся передача проецирования одного экрана.
- 2. Установите беспроводное LAN-соединение между тем же проектором и другими компьютерами.**
 - Даже при подключении каждого последующего компьютера на экране сохранится проецирование одного экрана первого компьютера.
- 3. На втором или любом из других компьютеров нажмите кнопку  в окне Wireless Connection 3.**
 - Это действие прервёт передачу проецирования одного экрана с первого компьютера и активирует проецирование одного экрана с компьютера, на котором была нажата кнопка .
 - Затем можно нажать кнопку  в окне Wireless Connection 3 любого из других подключённых компьютеров, чтобы переключиться на проецирование одного экрана с того компьютера.

Одновременное проецирование содержимого экрана четырёх компьютеров (четырёх-экранная проекция)




- 1. Установите беспроводное LAN-соединение между проектором и первым компьютером, а затем нажмите кнопку .**
 - В результате в левом верхнем углу четырех-экранной проекции отобразится содержимое экрана первого компьютера. Кнопка изменит свой вид на , что означает выполнение проецирования в левом верхнем углу экрана.
- 2. Установите беспроводное LAN-соединение между проектором и вторым компьютером, а затем нажмите кнопку .**
 - В результате в правом верхнем углу четырех-экранной проекции отобразится содержимое экрана второго компьютера.
- 3. Установите беспроводное LAN-соединение между проектором и третьим и четвёртым компьютером, а затем нажмите кнопки  и .**
 - В левом нижнем углу четырех-экранной проекции отобразится содержимое экрана третьего компьютера, а в правом нижнем - четвертого.



Примечание

- Функция одновременного беспроводного LAN-соединения допускает подключение до 32 компьютеров к одному проектору. Функция одновременного проецирования экранных изображений допускает подключение по беспроводной локальной сети до четырёх компьютеров.
- При выполнении четырех-экранного проецирования нажатие кнопки , ,  или  на компьютере, подключённом к проектору по беспроводной локальной сети, запускает проецирование с компьютера в четырех-экранном проецировании. Расположение проекционного изображения компьютера зависит от нажатой кнопки. При нажатии кнопки, размещение которой соответствует уже проецируемому изображению, проецирование отменяется. Тем не менее беспроводное LAN-соединение сохраняется между проектором и компьютером, проецирование с которого было отменено.
- Нажатие во время четырех-экранного проецирования кнопки  на компьютере, подключённом к проектору по беспроводной локальной сети, переключает операцию на одно-экранное проецирование с этого компьютера. В это время беспроводное LAN-соединение сохраняется между проектором и компьютерами, проецирование с которых было отменено.

Постановка на паузу и остановка проецирования с компьютера во время четырех-экранного проецирования

- Нажатие кнопки  на любом из компьютеров, с которых выполняется проецирование в режиме четырех-экранной проекции, приостанавливает проецирование только с этого компьютера. При этом изображения с других компьютеров продолжают проецироваться.
- Нажатие кнопки  на любом из компьютеров, с которых выполняется проецирование в режиме четырех-экранной проекции, останавливает проецирование только с этого компьютера. При этом изображения с других компьютеров продолжают проецироваться.
- В случае проецирования в режиме четырех-экранной проекции изображения только с одного компьютера нажатие кнопки  остановит четырех-экранную проекцию и отобразит экран ожидания беспроводной локальной сети.

Отображение имени пользователя на экране проекции

Нажатие кнопки [△] на пульте ДУ проектора отобразит соответствующее имя пользователя компьютера на экране проекции. При выполнении четырех-экранной проекции имя отображается в области проецирования экрана компьютера. Имя пользователя продолжает отображаться в течение пяти секунд после нажатия кнопки.

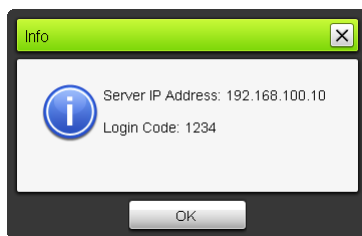
Прочие операции

Повторная установка беспроводного LAN-соединения

После приостановки беспроводного LAN-соединения между проектором и компьютером вы можете повторно установить соединение с тем же проектором или подключить другой проектор. В окне Wireless Connection 3 щёлкните кнопку меню функций, а затем, в появившемся меню, нажмите [Server Search]. Компьютер прервёт текущее беспроводное LAN-соединение и начнёт поиск проектора, к которому можно подключиться.

Информация о проекторе

В окне Wireless Connection 3 щёлкните кнопку меню функций, а затем, в появившемся меню, нажмите [Info]. В результате отобразится диалоговое окно с информацией о подключённом в данный момент проекторе.



Выбор приоритета скорости отображения или приоритета разрешения

При выполнении проецирования через беспроводное LAN-соединение можно настроить проектор с приоритетом либо скорости отображения, либо разрешения.

Выбор приоритета скорости отображения или приоритета разрешения

- 1. В окне Wireless Connection 3 щёлкните кнопку меню функций, а затем, в появившемся меню, нажмите [Projection Setting].**
- 2. В появившемся подменю нажмите «High-speed» или «High-resolution».**
 - High-speed** : Данная настройка устанавливает приоритет скорости отображения (частоты кадров) над разрешением. Разрешение изображения (градации) для этой опции - 16-битовое представление цвета.
 - High-resolution**: Данная настройка устанавливает приоритет разрешения над скоростью отображения. Разрешение изображения (градации) для этой опции - это 32-битовое представление цвета.

Прерывание беспроводного LAN-соединения

Для прерывания беспроводного LAN-соединения между проектором и компьютером воспользуйтесь программой Wireless Connection 3. Нажмите кнопку закрытия в правом верхнем углу окна Wireless Connection 3.

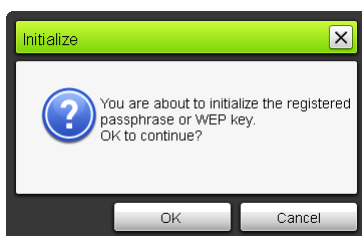
Инициализация Wireless Connection 3

Выполнение нижеописанной процедуры возвращает идентификационную фразу/ключ WEP, установленные в данный момент на компьютере с программой Wireless Connection 3 к исходным настройкам по умолчанию.

Инициализация Wireless Connection 3

1. В окне Wireless Connection 3 щёлкните кнопку меню функций, а затем, в появившемся меню, нажмите [Initialize].

- В результате появится подтверждающее диалоговое окно, изображённое ниже.



2. Нажмите [OK], чтобы сбросить настройки, или [Cancel], чтобы отменить инициализацию.

Изменение настроек беспроводной сети

В меню настроек проектора можно изменить нижеуказанные настройки беспроводной сети.

Название настройки	Описание
Изменить беспроводное подключение	Переключение настройки SSID проектора на одну из шести настроек SSID по умолчанию.
Инф о беспров.сети	Отображает текущий SSID проектора, код логина и другую информацию.
Сброс настроек беспроводной сети	Возврат всех настроек беспроводной сети к исходным заводским значениям.



Примечание

Дополнительные настройки беспроводного LAN-соединения проектора (настройка подключения, настройки безопасности и т.п.) можно выполнить на странице администрирования системы, доступ на которую выполняется с компьютера, подключённого в данный момент к проектору по беспроводной локальной сети. Дополнительную информацию см. в разделе «Функции и настройки страницы администрирования системы» (стр. 33).

Переключение между исходными SSID



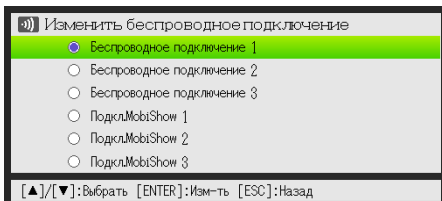
Внимание!

Данная процедура может использоваться только для изменения одного исходного SSID на другой исходный SSID. Если текущий SSID или SSID, на который изменяется настройка, не является одним из шести исходных SSID по умолчанию, следует войти на страницу администрирования системы и изменить SSID. Дополнительную информацию см. в «Изменение настроек сети проектора и настроек беспроводного LAN-соединения» (стр. 35).

- 1. Во время отображения экрана беспроводной локальной сети нажмите кнопку [MENU].**
- 2. Кнопкой [▼] выберите «USB» и нажмите кнопку [ENTER].**

3. Кнопкой [▼] выберите «Изменить беспроводное подключение» и нажмите кнопку [ENTER].

- В результате отобразится диалоговое окно для смены беспроводного подключения, аналогичное изображенному ниже.



- Каждое имя подключения в диалоговом окне соответствует SSID, как показано ниже.

Имя подключения	SSID
Беспроводное подключение 1	casiolpj_default1
Беспроводное подключение 2	casiolpj_default2
Беспроводное подключение 3	casiolpj_default3
Подкл.MobiShow 1	casiolpj_mobishow1
Подкл.MobiShow 2	casiolpj_mobishow2
Подкл.MobiShow 3	casiolpj_mobishow3

- Дополнительную информацию о подключении MobiShow см. в «Проецирование с терминала с установленной MobiShow» (стр. 41).

4. С помощью кнопок [▼] и [▲] необходимо выбрать желаемое беспроводное подключение, а затем нажать кнопку [ENTER].

5. Нажатие кнопки [ESC] закроет диалоговое окно.

Отображение информации о беспроводном подключении

1. Во время отображения экрана беспроводной локальной сети нажмите кнопку [MENU].

2. Кнопкой [▼] выберите «USB» и нажмите кнопку [ENTER].

3. Кнопкой [▼] выберите «Инф о беспров.сети» и нажмите кнопку [ENTER].

- Отобразится диалоговое окно информации о беспроводной сети, как показано ниже.

Элемент	Описание
SSID	Текущий SSID проектора.
Код входа в систему	Текущий код логина проектора. Дополнительную информацию см. в разделе «Экран ожидания беспроводной локальной сети» (стр. 13).
IP-адрес	Текущий IP-адрес проектора.
DHCP	Текущий статус настройки DHCP проектора («Авто» или «Отключить»).
Настройка безопасности	Текущая настройка безопасности проектора.

4. Нажатие кнопки [ESC] закрывает диалоговое окно информации о беспроводной сети.

Инициализация настроек беспроводной локальной сети

1. Во время отображения экрана беспроводной локальной сети нажмите кнопку [MENU].

2. Кнопкой [▼] выберите «USB» и нажмите кнопку [ENTER].

3. Кнопкой [▼] выберите «Сброс настроек беспроводной сети» и нажмите кнопку [ENTER].

- В результате появится подтверждающее диалоговое окно «Хотите сбросить настройки беспроводной сети?».

4. Кнопкой [▲] выберите «Да» и нажмите кнопку [ENTER].

- В результате будет выполнена инициализация - возврат настроек беспроводной локальной сети, включая настройки, заданные на странице администрирования системы, на исходные значения по умолчанию.
- Дополнительная информация об исходных настройках страницы администрирования системы приведена в разделе «Настройки страницы администрирования системы» (стр. 37).

Функции и настройки страницы администрирования системы

Пока проектор подключён к компьютеру по беспроводной локальной сети, веб-браузер компьютера можно использовать для получения доступа к странице администрирования системы проектора. Страницу администрирования системы можно использовать для изменения настроек беспроводного LAN-соединения проектора с компьютера.

Функции страницы администрирования системы



Внимание!

Для выполнения описанных здесь функций необходимо войти в систему на странице администрирования системы проектора с компьютера. Информация о входе в систему приведена в описании процедуры в разделе «Переход на страницу администрирования системы проектора» (стр. 19), начиная с шага 2.

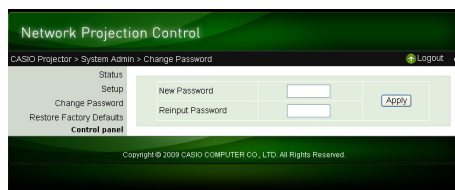
Изменение настроек

Со страницы администрирования системы можно изменить следующие настройки:

- Пароль для входа в систему
- Сетевые настройки (IP-адрес, настройку DHCP)
- Настройки беспроводного LAN-соединения (в основном, безопасность)

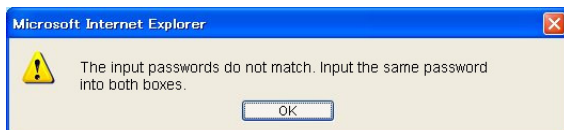
Изменение пароля для входа на страницу администрирования настроек

1. Установите беспроводное LAN-соединение между проектором и компьютером и войдите на страницу администрирования системы проектора с проектора.
2. Нажмите «Change Password».
 - Отобразится экран для изменения пароля.



3. Дважды введите новый пароль в поля «New Password» и «Reinput Password».

- Пароль может содержать до восьми символов.
- Обратите внимание на то, что введённый здесь пароль понадобится вам в следующий раз при входе на страницу администрирования системы. Поэтому запомните введённый пароль. Если вы решите записать пароль, будьте осторожны не потерять запись, чтобы она не попала в посторонние руки.
- Если символы в обоих полях не совпадут, при нажатии кнопки [Apply] в следующем шаге появится изображённое ниже диалоговое окно. В этом случае нажмите [OK] и повторно введите правильный пароль в оба поля.



4. По достижении необходимого результата нажмите [OK].

- Новый пароль будет зарегистрирован. Введённый здесь пароль понадобится вам в следующий раз при входе на страницу администрирования системы.

5. Для выхода со страницы администрирования системы нажмите «Logout».

Изменение настроек сети проектора и настроек беспроводного LAN-соединения

1. Установите беспроводное LAN-соединение между проектором и компьютером и войдите на страницу администрирования системы проектора с проектора.
2. Нажмите «Setup», чтобы отобразить экран «Setup» страницы администрирования системы.

The screenshot shows the 'Network Projection Control' web interface. The breadcrumb navigation is 'CASIO Projector > System Admin > Setup'. The page is titled 'Setup' and includes a 'Logout' link. On the left sidebar, there are links for 'Status', 'Setup', 'Change Password', 'Restore Factory Defaults', and 'Control panel'. The main content area is divided into several sections:

- IP Setup:** Radio buttons for 'Obtain an IP address automatically' and 'Use the following IP address'. Below are input fields for IP Address (192, 168, 100, 10), Subnet Mask (255, 255, 255, 0), and Default Gateway (192, 168, 100, 10).
- DHCP Setup:** Radio buttons for 'Auto' and 'Disable'. Below are input fields for Starting IP Address (192, 168, 100, 11) and Ending IP Address (192, 168, 100, 254).
- Wireless Setup:** Includes SSID (casio[]_default), SSID Broadcast (Enable/Disable), Channel (Auto), Security (WPA-PSK AES), Passphrase/WEP Key, IEEE 802.11n (Enable/Disable), and Channel Width (20MHz/Auto).
- Projector name:** An input field.
- Remote on:** Radio buttons for 'Enable' and 'Disable'.
- P2L link authentication:** Radio buttons for 'Enable' and 'Disable'.
- Show User Name Display:** Radio buttons for 'On' and 'Off'.

At the bottom right of the form are 'Apply' and 'Cancel' buttons. The footer contains the copyright notice: 'Copyright © 2010 CASIO COMPUTER CO., LTD. All Rights Reserved.'

3. Измените настройку введением значения или выберите вариант.
 - Дополнительная информация об изменении настроек безопасности локальной сети (SSID, безопасность, идентификационная фраза/ключ WEP) приведена в разделе «Изменение настроек безопасности» (стр. 21).
 - Информация о значении, диапазоне настроек и другие данные о настройках в экране «Setup» приведена в разделе «Настройки страницы администрирования системы» (стр. 37).
4. После изменения всех необходимых настроек нажмите кнопку [Apply].
 - Будут применены новые настройки.
 - В случае изменения SSID связь между проектором и компьютером будет прервана. При необходимости следует повторно подключить проектор к компьютеру.

Инициализация всех настроек страницы администрирования системы

Данная операция возвращает все настройки страницы администрирования системы к исходным настройкам по умолчанию. Информация о настройках по умолчанию указана в разделе «Настройки страницы администрирования системы» (стр. 37).

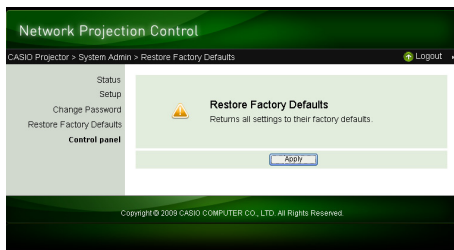


Примечание

Имя пользователя и идентификационная фраза/ключ WEP, записанные на компьютере программой Wireless Connection 3, в ходе данной процедуры не сбрасываются.

Сброс всех настроек страницы администрирования системы

1. Установите беспроводное LAN-соединение между проектором и компьютером и войдите на страницу администрирования системы проектора с проектора.
2. Нажмите «Restore Factory Defaults».
 - Отобразится изображённый ниже экран.



3. Для сброса настроек на исходные заводские значения нажмите [Apply].
 - В результате все настройки будут сброшены, а беспроводное LAN-соединение между проектором и компьютером прервётся. В это время проектор спроецирует экран ожидания беспроводной локальной сети.


Панель управления

После входа на страницу администрирования системы панель управления можно использовать для дистанционного управления с компьютера. Дополнительная информация указана в разделе «Управление проектором с помощью панели управления беспроводной системы презентации» в инструкции по эксплуатации на компакт-диске, поставляемом с проектором.

Настройки страницы администрирования системы

Настройки «System Admin > Setup»

Название настройки		Описание
IP Setup	Obtain an IP address automatically/ Use the following IP address	Здесь указывается, следует ли получить IP-адрес автоматически или ввести IP-адрес вручную. <ul style="list-style-type: none"> Выбор варианта «Use the following IP address» применяет IP-адрес, маску подсети и информацию о шлюзе по умолчанию, вводимые вручную. Указание IP-адреса, маски подсети и информации о шлюзе по умолчанию не является необходимым (и не допускается) при выборе варианта «Obtain an IP address automatically». По умолчанию: Obtain an IP address automatically
	IP Address	Здесь указывается IP-адрес проектора. По умолчанию: 192.168.100.10
	Subnet Mask	Здесь указывается маска подсети, обозначающая диапазон IP-адресов подсети проектора. По умолчанию: 255.255.255.0
	Default Gateway	Указывается шлюз по умолчанию для подсети. По умолчанию: 192.168.100.10
DHCP Setup	Auto/Disable	Здесь указывается, будет ли IP назначаться компьютеру, подключённому к проектору по беспроводной LAN, автоматически. Настройка «Auto» позволяет назначать IP автоматически, а настройка «Disable» отключает автоматическое назначение. По умолчанию: Auto
	Starting IP Address	Здесь указывается начальный адрес диапазона IP-адресов, автоматически назначаемых компьютерам. Данная настройка доступна только в случае выбора настройки «Auto» для параметра Авто/Откл. DHCP. По умолчанию: 192.168.100.11
	Ending IP Address	Здесь указывается конечный адрес диапазона IP-адресов, автоматически назначаемых компьютерам. Данная настройка доступна только в случае выбора настройки «Auto» для параметра Авто/Откл. DHCP. По умолчанию: 192.168.100.254
Wireless Setup	SSID	ID-имя беспроводной сети. Обычно это имя называется SSID, ESS-ID или имя сети. Допускается ввод до 24 однобайтовых буквенно-цифровых символов. По умолчанию: casiolpj_default1
	SSID Broadcast	Здесь указывается, будет ли активирована или деактивирована передача SSID. По умолчанию: Enable
	Channel	Здесь указывается канал, используемый для беспроводного LAN-соединения. Выбор настройки «Auto» позволяет автоматически выбирать канал, подходящий для текущей среды связи. Для того чтобы указать номер канала, выберите номер канала от 1 до 11 из списка, отображаемого нажатием [▼] справа от номера канала. По умолчанию: Auto
	Security	Здесь указывается протокол безопасности. Дополнительную информацию см. в разделе «Изменение настроек безопасности» (стр. 21). По умолчанию: WPA-PSK AES
	Passphrase/WEP Key	Здесь указывается идентификационная фраза или ключ WEP в соответствии с протоколом безопасности, указанным в пункте «Security» выше. Дополнительную информацию см. в разделе «Изменение настроек безопасности» (стр. 21).
	IEEE 802.11n	Здесь указывается, активирована ли LAN стандарта IEEE 802.11n. По умолчанию: Enable
	Channel Width	Здесь в качестве ширины канала IEEE 802.11n указывается либо «20MHz» либо «Auto». По умолчанию: 20MHz
Projector name	Имя проектора может содержать до 32 символов.	

Название настройки	Описание
Remote on	<p>Здесь указывается, можно ли включить проектор по проводной LAN, когда проектор находится в режиме ожидания (проектор выключен, но подача питания осуществляется). Enable: питание подаётся. Disable: питание не подаётся (настройка по умолчанию).</p> <p> Внимание! _____</p> <p>Выполнение процедуры, описанной в главе «Сброс всех настроек страницы администрирования системы» (стр. 36) приводит к смене настройки «Remote on» на «Disable». При управлении проектором по LAN-подключению обязательно установите настройку «Remote on» на «Enable» после сброса настроек страницы администрирования системы. Настройку «Remote on» также можно изменить в меню настроек проектора. Подробная информация об этом приведена в разделе «Главное меню Настройки пров.LAN (только для моделей с USB-портом)» в инструкции по эксплуатации на комплектном компакт-диске.</p>
PJLink authentication	<p>Активация/деактивация аутентификации подключения PJLink. Активировано: аутентификация подключения PJLink активирована (настройка по умолчанию). Отключено: аутентификация подключения PJLink деактивирована.</p>
Show User Name Display	<p>Здесь указывается, будет ли отображаться имя пользователя компьютера на проекционном экране при начале проецирования с компьютера, подключённого к проектору по беспроводной LAN. По умолчанию: On (отображается имя пользователя)</p>

System Admin > Change Password

Название настройки	Описание
New Password Reinput password	<p>Ввод нового пароля при входе на страницу администрирования системы. По умолчанию: admin</p>

Использование мастера установки

Для копирования Wireless Connection 3 на устройство USB-памяти можно использовать мастер установки Wireless Connection 3. После этого можно запустить Wireless Connection 3 на компьютере, на котором сама программа не установлена, просто вставив устройство USB-памяти (называемый «USB Token») в USB-порт компьютера. Использовать USB-токены рекомендуется при подключении к проектору нескольких компьютеров.

Установка Wireless Connection 3 на устройстве USB-памяти

Для установки необходимо устройство USB-памяти ёмкостью минимум в 4 Мб. Рекомендуется использовать вновь отформатированную USB-память, не содержащую никаких данных.



Внимание!

С помощью нижеописанной процедуры установка Wireless Connection 3 на USB-память создаёт файл с именем «autorun.inf» (т.е. файл автозапуска Wireless Connection 3) в корневом каталоге USB-памяти. Если в корневом каталоге USB-памяти уже есть файл с таким именем, существующий файл будет переименован добавлением расширения «.bak» или трёхзначного числа (.001, .002. и т.д.) в конец имени файла.

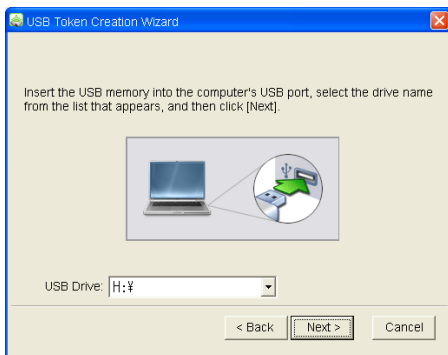
Установка Wireless Connection 3 на устройстве USB-памяти



Примечание

Использование нижеописанной процедуры для установки Wireless Connection 3 на USB-память изменит имя USB-памяти на «USB Token», а его пиктограмму — на .

1. В окне **Wireless Connection 3** щёлкните кнопку меню функций, а затем, в появившемся меню, нажмите [Token Wizard].
 - В результате отобразится мастер установки токена.
2. Нажмите [Next>].
 - В результате отобразится экран выбора USB-привода.



- Если к компьютеру не подключена USB-память, появится сообщение «USB memory could not be detected.». В этом случае подключите USB-память и дождитесь, пока в поле «USB Drive» появится название привода USB-памяти.
3. Если же к компьютеру подключено несколько устройств USB-памяти, нажмите кнопку [▼] справа от поля «USB Drive» и выберите название привода для установки **Wireless Connection 3**.
 4. Нажмите кнопку [Next>].
 - Программа **Wireless Connection 3** будет установлена на указанное устройство USB-памяти. По завершении установки на экране появится сообщение «Wizard ended normally.».
 5. Нажмите [Exit], чтобы закрыть экран мастера установки.

Использование USB-токена для подключения компьютера к проектору по беспроводной сети LAN

Подключите USB-токен к USB-порту компьютера, а затем дважды щёлкните пиктограмму **Wireless Connection 3** на токене. После запуска **Wireless Connection 3** можно будет выполнить те же операции, которые выполняются при установке **Wireless Connection 3** на компьютере.



Примечание

- Мастер установки невозможно использовать при запуске **Wireless Connection 3** с USB-токена.

Проецирование с терминала с установленной MobiShow

MobiShow -это клиентская программа от AWIND, позволяющая отправлять данные по беспроводной сети с различных типов мобильных терминалов на проектор для последующего проецирования. MobiShow можно использовать для отправки фотографий и файлов презентаций на проектор и их последующего проецирования.

Проецирование через MobiShow

1. С помощью процедуры, описанной в разделе «Переключение между исходными SSID» (стр. 30), выберите casiolpj_mobishow1, casiolpj_mobishow2 или casiolpj_mobishow3 в качестве SSID.

- Это SSID по умолчанию, которые будут использоваться при первом соединении с MobiShow. Ниже приведены исходные настройки по умолчанию для протокола безопасности и идентификационной фразы.

SSID	Настройка безопасности	исходная идентификационная фраза по умолчанию
casiolpj_mobishow1	WPA-PSK AES	casiolpj1
casiolpj_mobishow2		casiolpj2
casiolpj_mobishow3		casiolpj3

2. На мобильном терминале запустите MobiShow, войдите в систему проектора и выполните проецирование.

- Дополнительная информация о работе MobiShow указана в пользовательской документации, поставляемой в комплекте с MobiShow.



Внимание!

После использования вышеописанной процедуры для установки LAN-соединения между мобильным терминалом и проектором рекомендуется создать новый SSID и настроить идентификационную фразу, отличную от использовавшейся по умолчанию. После этого следует использовать созданный SSID для установки беспроводного LAN-соединения. Для создания нового SSID следует выполнить следующие шаги во время поддержания беспроводного LAN-подключения между мобильным терминалом и проектором.

Создание нового SSID

1. Найдите IP-адрес проектора.

- Для поиска текущего IP-адреса проектора выполните следующие шаги.
 1. Нажмите кнопку [MENU], чтобы отобразить меню настроек.
 2. Кнопками [▼] и [▲] выберите «Настройки пров. LAN» и нажмите кнопку [ENTER].
 3. Кнопками [▼] и [▲] выберите «Инф. о пров. LAN» и нажмите кнопку [ENTER].

2. На мобильном терминале запустите веб-браузер и перейдите к IP-адресу, найденному в шаге 1.

- Например, если текущий адрес проектора — 192.168.100.10, необходимо перейти по ссылке:
«http://192.168.100.10».
- Здесь отобразится главная часть страницы администрирования системы проектора.

3. Нажмите «System Admin». В появившемся экране для ввода пароля введите пароль.

- Паролем по умолчанию является слово «admin».

4. Нажмите кнопку [Login].

- Вы перейдете на страницу администрирования системы, где отобразится экран состояния. Оттуда выполните процедуру, описанную в разделе «Изменение настроек безопасности» (стр. 21), начиная с шага 2.



Примечание

- Для конвертирования файлов PowerPoint в файлы PtG, пригодные для воспроизведения в MobiShow, можно использовать программу EZ-Converter FA. Файлы PtG также можно воспроизводить с помощью функции Просмотрщика. Дополнительная информация приведена в «Руководство по функционированию USB» на компакт-диске, поставляемом вместе с проектором.

Поддерживаемые платформы MobiShow

Посетите страницу поддержки проектора CASIO по адресу:

<http://www.casio.com/support/>

Поиск и устранение неисправностей беспроводного LAN-соединения

При возникновении каких-либо проблем с беспроводным LAN-соединением обязательно сверьтесь с таблицей ниже.

Беспроводное LAN-соединение между проектором и компьютером

Неполадка	Причина и необходимые действия
[Reconnect] остаётся в окне Wireless Connection 3, и компьютер не подключается к проектору.	<ul style="list-style-type: none"> ● Если на компьютере работает любая другая LAN-утилита кроме Wireless Connection 3, закройте её. ● Если проектор и компьютер находятся далеко друг от друга, или если между ними расположена стена или другое препятствие, расположите их ближе друг к другу и/или уберите препятствие. ● Если расположенные рядом микроволновая печь, устройство Bluetooth или другое устройство мешают передаче сигнала беспроводной LAN, такое устройство следует переместить. ● Если проектор выключен, включите его. ● Если к проектору не подключён адаптер беспроводной сети, подключите его (стр. 11). ● Если функция беспроводной LAN отключена, активируйте её. ● Обязательно убедитесь в том, что функция беспроводного LAN-подключения (встроенный или внешний адаптер беспроводной связи) отвечает условиям «Беспроводная сеть LAN», описанным в разделе «Минимальные требования к системе» (стр. 9). Подключение невозможно в случае невыполнения этих условий.
Беспроводное LAN-соединение между проектором и компьютером прерывается.	<ul style="list-style-type: none"> ● Если на компьютере работает любая другая LAN-утилита кроме Wireless Connection 3, закройте её. ● Если проектор и компьютер находятся далеко друг от друга, или если между ними расположена стена или другое препятствие, расположите их ближе друг к другу и/или уберите препятствие. ● Если расположенные рядом микроволновая печь, устройство Bluetooth или другое устройство мешают передаче сигнала беспроводной LAN, такое устройство следует переместить.


Неполадка	Причина и необходимые действия	См.
Я могу установить беспроводное LAN-соединение между проектором и компьютером, но не могу спроецировать содержимое экрана компьютера проектором.	<ul style="list-style-type: none"> ● На проекторе нажмите кнопку [INPUT] и убедитесь в том, что в качестве источника сигнала выбран «USB». ● Если содержимое экрана компьютера не проецируется, пока в качестве источника сигнала выбран «USB», нажмите кнопку  в окне Wireless Connection 3 на компьютере. ● Если проецируемое изображение застыло или было остановлено нажатием кнопок [FREEZE] или [BLANK] на проекторе, нажмите кнопку [ESC], чтобы отменить операцию стоп-кадра/пустого экрана. 	<p>«Беспроводная передача данных» (стр. 13)</p> <p>«Пуск и остановка проецирования с компьютера, подключённого через беспроводное LAN-соединение» (стр. 26)</p> <p>Инструкция по эксплуатации (UsersGuide_Russian.pdf)</p>

Неполадка	Причина и необходимые действия	См.
Переключение проецируемого изображения выполняется слишком медленно.	<ul style="list-style-type: none"> ● Проверьте, какая настройка выбрана для элемента «Projection Setting». Если выбрано «High-resolution», измените эту настройку на «High-speed». ● Если компьютер работает в ОС Windows Vista или Windows 7, отключите Windows Aero™. 	«Выбор приоритета скорости отображения или приоритета разрешения» (стр. 28)
При проецировании с компьютера не отображается имя пользователя.	<ul style="list-style-type: none"> ● Убедитесь в том, что для параметра «Show User Name Display» настроек беспроводной локальной сети выбрана настройка «On». 	«Переключение между исходными SSID» (стр. 30)
Как можно проверить SSID проектора и код для входа в систему?	<ul style="list-style-type: none"> ● Проверьте данные экрана ожидания беспроводной локальной сети. 	«Беспроводная передача данных» (стр. 13)

Одновременные беспроводные LAN-соединения с несколькими проекторами

Неполадка	Причина и необходимые действия	См.
Wireless Connection 3 работает на моём компьютере, но диалоговое окно списка проекторов не отображается.	<ul style="list-style-type: none"> ● Убедитесь в том, что все проекторы включены. Проектор распознаётся компьютером даже когда «USB» не выбрана в качестве источника сигнала проектора. ● Убедитесь в том, что ко всем проекторам подключены адаптеры беспроводной связи (стр. 11). ● Если проекторы и компьютер находятся далеко друг от друга, или если между ними расположена стена или другое препятствие, расположите их ближе друг к другу и/или уберите препятствие. ● Если расположенные рядом микроволновая печь, устройство Bluetooth или другое устройство мешают передаче сигнала беспроводной LAN, такое устройство следует переместить. 	—
SSID проектора, который я хочу подключить, не указан в диалоговом окне списка проекторов.	<ul style="list-style-type: none"> ● Проверьте настройку проектора «SSID Broadcast». Если выбрана настройка «Disable», измените её на «Enable». ● Если проектор выключен, включите его. 	«Изменение настроек сети проектора и настроек беспроводного LAN-соединения» (стр. 35)
После ввода кода для входа в систему, отображаемого в экране ожидания беспроводной локальной сети я вижу ошибку «Could not connect to projector. Connection has been terminated.».	<ul style="list-style-type: none"> ● Если подключено два или три проектора, убедитесь в том, что у каждого из них разный SSID: casiolpj_default1, casiolpj_default2, casiolpj_default3. ● Если подключено более трёх проекторов, назначьте каждому из них уникальный SSID. В этом случае можно использовать исходные SSID для трёх проекторов и выполнить настройки безопасности для остальных проекторов, назначив им индивидуальные SSID. 	<p>«Переключение между исходными SSID» (стр. 30)</p> <p>«Изменение настроек безопасности» (стр. 21)</p>

Страница администрирования системы

Неполадка	Причина и необходимые действия	См.
Страница администрирования системы не отображается при попытке войти на неё из Wireless Connection 3.	Возможно, используемый браузер настроен на работу с прокси-сервером. Поскольку настройки прокси-сервера могут не позволять доступ к странице администрирования системы, необходимо изменить настройки браузера. Информация о настройках прокси-сервера указана в справке и другой пользовательской документации браузера.	–
Первая страница администрирования системы не отображается при указании IP-адреса проектора в веб-браузере.	<ul style="list-style-type: none"> ● Если беспроводное LAN-соединение между проектором и компьютером прерывается, возобновите его. ● Возможно, используемый браузер настроен на работу с прокси-сервером. Деактивируйте настройки прокси-сервера. 	«Использование исходного SSID для подключения компьютера к проектору через беспроводную сеть LAN» (стр. 15), «Установка беспроводного LAN-соединения после изменения настроек безопасности» (стр. 23)
Я забыл/-а логин и пароль, указанный на странице администрирования системы.	<p>Выполните на проекторе необходимые операции для инициализации настроек беспроводной локальной сети.</p> <p> Внимание! _____</p> <p>Инициализация настроек беспроводной локальной сети возвращает все настройки сети, включая настройки безопасности и другие настройки страницы администрирования сети, к исходным заводским настройкам.</p>	«Инициализация настроек беспроводной локальной сети» (стр. 32)


Выполнение операций беспроводной связи с компьютера

Неполадка	Причина и необходимые действия	См.
Не могу изменить SSID из меню настроек беспроводной локальной сети компьютера.	После назначения нового SSID проектору на странице администрирования системы вы не сможете изменить SSID кнопками пульта ДУ проектора. Для изменения SSID необходимо снова войти в систему на странице администрирования системы.	«Изменение настроек сети проектора и настроек беспроводного LAN-соединения» (стр. 35)

Сообщения об ошибках Wireless Connection 3

Сообщение об ошибке	Причина и необходимые действия
Could not connect to projector. Connection has been terminated.	<ul style="list-style-type: none"> При установке беспроводного LAN-соединения с проектором, на котором установлены исходные настройки по умолчанию, введён неправильный код входа в систему. Нажатие кнопки [OK] на сообщении об ошибке позволит вернуться в диалоговое окно ввода кода входа в систему, где можно будет ввести правильный код. Если вы не знаете код входа в систему, проверьте его в экране ожидания беспроводной локальной сети (стр. 13). При установке беспроводного LAN-соединения с проектором, на котором установлены настройки безопасности, введена неправильная идентификационная фраза (или ключ WEP). Нажатие кнопки [OK] в сообщении об ошибке вернёт вас к диалоговому окну ввода идентификационной фразы/WEP-ключа. Введите правильную идентификационную фразу или WEP-ключ. Если вы забыли идентификационную фразу или ключ WEP, назначенный проектору, заново установите настройки безопасности. Дополнительную информацию см. в разделе «Изменение настроек безопасности» (стр. 21).

Сообщения об ошибке страницы администрирования системы

Сообщение об ошибке	Причина и необходимые действия
Enter the correct password.	<p>При входе на страницу администрирования системы с компьютера был введён неправильный пароль. Нажатие кнопки [OK] на сообщении об ошибке позволит вернуться в экран ввода пароля, где можно будет ввести правильный пароль. Если пароль ещё не менялся, значит установлен пароль по умолчанию - «admin».</p> <p>Если вы забыли пароль, назначенный на странице администрирования системы, выполните процедуру, описанную в разделе «Инициализация настроек беспроводной локальной сети» (стр. 32).</p> <p> Внимание! _____</p> <p>Инициализация настроек беспроводной локальной сети возвращает все настройки сети, включая настройки безопасности и другие настройки страницы администрирования сети, к исходным заводским настройкам.</p>
Enter a different SSID to change wireless settings.	<p>Вы не можете воспользоваться экраном «Setup» страницы администрирования системы для изменения настроек шести исходных SSID по умолчанию (casioipj_default1, casioipj_default2, casioipj_default3, casioipj_mobishow1, casioipj_mobishow2, или casioipj_mobishow3). Если вы хотите использовать другие настройки, следует ввести другой SSID (не установленный по умолчанию) в текстовое поле «SSID», а затем нажать [Apply].</p>



Примечание

Информация о сообщениях об ошибках, появляющихся на экране проекции, приведена в инструкции по эксплуатации (UsersGuide_Russian.pdf).

CASIO®

CASIO COMPUTER CO.,LTD.
6-2, Hon-machi 1-chome
Shibuya-ku, Tokyo 151-8543, Japan